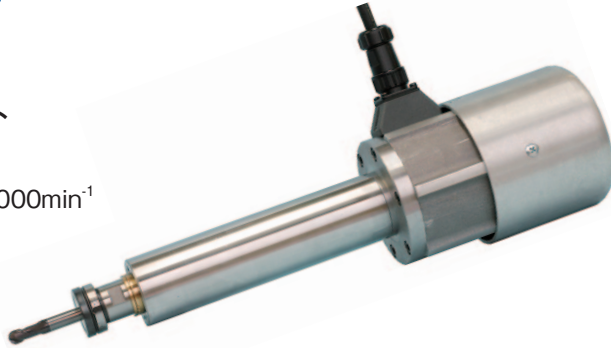


### HQ-50

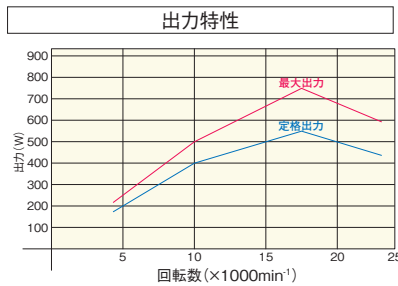
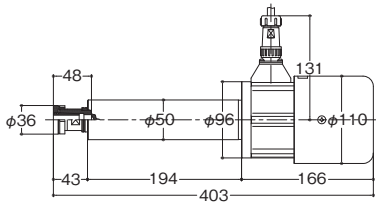
剛性が必要な加工向け。エンドミル、ドリル加工対応。

#### モーターユニット HQM-50

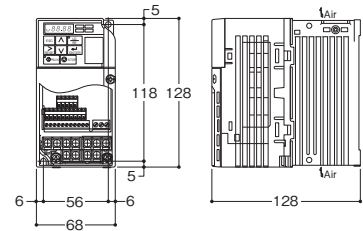
- 5,000～24,000min<sup>-1</sup>
- 無段変速



モーターホルダーを使用しての  
フリスへの取付例



#### 電源ユニット HQC-D50



#### 仕様

品番	無負荷回転数 (min <sup>-1</sup> )	最大出力 (W)	最大トルク (N·m)	最大チャック径 (mm)	付属コレット	質量 (kg)
HQM-50	5,000～24,000 (無段変速)	720	0.78	φ12	12	7.2

#### 仕様

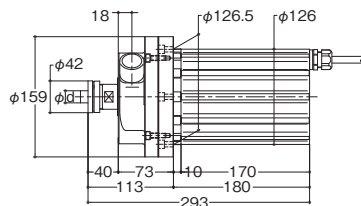
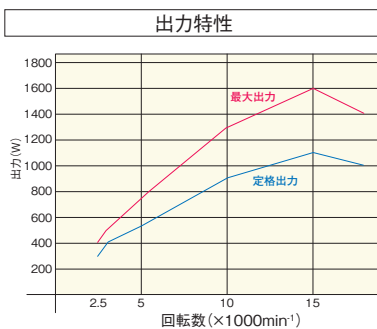
品番	電源	消費電力 (KVA)	質量 (kg)
HQC-D50	三相200～240V 50/60Hz 単相AC200～240V ±10% 50/60Hz	1	1.1

### HS-3500

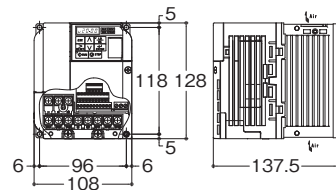
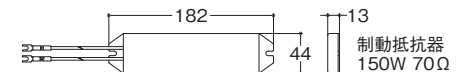
1,600Wの高出力タイプ。ATC仕様 (S20T) もあります。

#### モーターユニット HSM-3500

- 2,500～17,000min<sup>-1</sup>
- 無段変速



#### 電源ユニット HSC-D3500



#### 仕様

品番	無負荷回転数 (min <sup>-1</sup> )	最大出力 (W)	最大トルク (N·m)	最大チャック径 (mm)	付属コレット	質量 (kg)
HSM-3500	2,500～17,000 (無段変速)	1,600	1.8	φ16	16	15

#### 仕様

品番	電源	消費電力 (KVA)	質量 (kg)
HSC-D3500	三相200～240V 50/60Hz (単相AC200～240V)	4.5	1.4

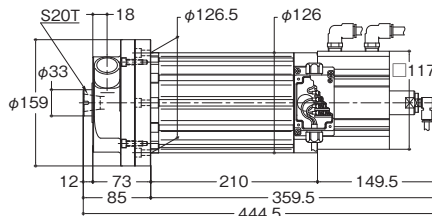
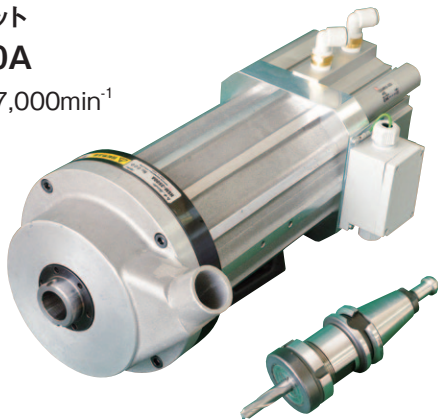
※三相電源、単相電源。用途に応じて選択できます。

### HS-3500A

MAX1,600W、主軸テーパ S20Tの高出力、高剛性タイプ。ATC仕様。

#### モーターユニット HSM-3500A

- 2,500～17,000min<sup>-1</sup>
- 無段変速

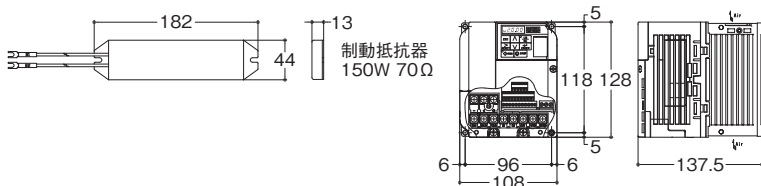


#### ■仕様

品番	無負荷回転数 (min <sup>-1</sup> )	最大出力 (W)	最大トルク (N・m)	主軸テーパ	主軸テーパ振れ (mm)	質量 (kg)
HSM-3500A	2,500～17,000 (無段変速)	1,600	1.8	S20T	MAX 0.002	18.4

※工具とホルダーは付属していません。  
※ハイスピード仕様もお問い合わせ下さい。

#### 電源ユニット HSC-D3500



#### ■仕様

品番	電源	消費電力 (KVA)	質量 (kg)
HSC-D3500	三相200～240V 50/60Hz (単相AC200～240V)	4.5	1.4

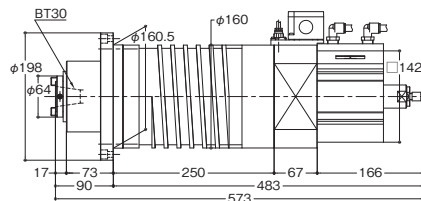
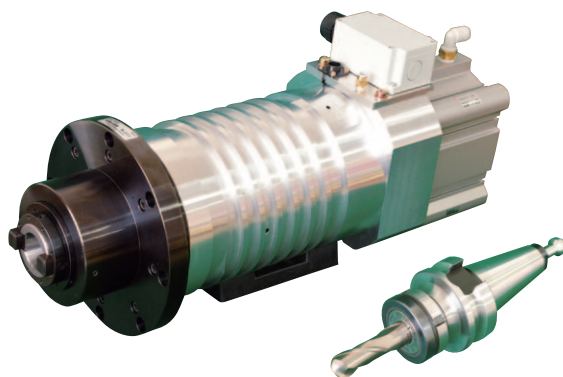
※三相電源、単相電源。用途に応じて選択できます。

### HS-430A

MAX3,000W、主軸テーパ BT30の高出力、高剛性タイプ。ATC仕様。

#### モーターユニット HSM-430A

- 2,500～20,000min<sup>-1</sup>
- 無段変速



#### ■仕様

品番	無負荷回転数 (min <sup>-1</sup> )	最大出力 (W)	最大トルク (N・m)	主軸テーパ	主軸テーパ振れ (mm)	質量 (kg)
HSM-430A	2,500～20,000 (無段変速)	3,000	3.0	BT30	MAX 0.002	36.0

※電源ユニットHSC-D430Aが必要です。

#### 出力特性

