

加工例 自動化・省人化

■カーボン加工



■アルミ部品面取り加工



■アクリル鏡面溝加工



■樹脂モデリング加工



RSM-65

NEW モーターユニット

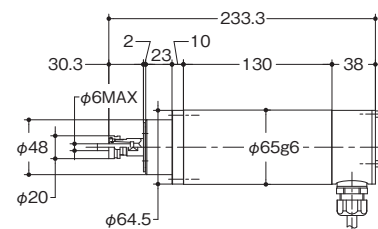
高精度アンキュラベアリングを複列採用、軸受剛性が強い。

■写真の切削工具は付属しておりません。

●5,000～20,000min⁻¹

●無段変速

電源ユニット
RSC-D65



●オプションのコレットチャックはP.53を参照してください。

■仕様

品番	無負荷回転数 (min ⁻¹)	最大出力 (W)	最大トルク (N・m)	最大チャック径 (mm)	付属コレット	質量 (kg)
RSM-65	5,000～20,000	500	0.4	6	6	3.3

RSC-D65

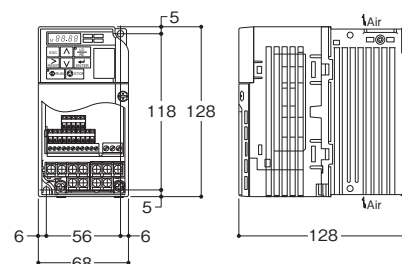
NEW 電源ユニット

※専用モーターコード
5m付

■仕様

品番	電源	消費電力 (KVA)	質量 (kg)
RSC-D65	三相200～240V 50/60Hz (単相200～240V)	1	1.1

■三相電源、単相電源。用途に応じて選択できます。



**ELM-64
ELM-64Y
ELM-64YC**

バリ取り、ロボット向けのELM-64と精密加工向けELM-64Yがあります。
ELM-64Yには35,000回転仕様もあります。

■写真の切削工具は付属しておりません。

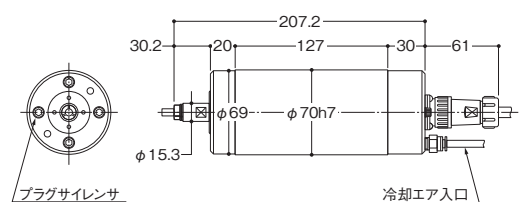
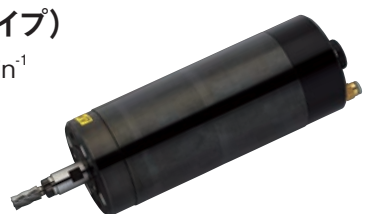
●オプションのコレットチャックはP.53を参照してください。

モーターユニット
ELM-64 (標準タイプ)

- 5,000～24,000min⁻¹
- 無段変速

パワーサプライ
ELC-64

電源ユニット
ELC-D64



■仕様

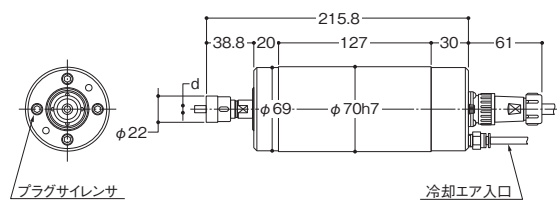
品番	無負荷回転数 (min ⁻¹)	最大出力 (W)	最大トルク (N・m)	最大チャック径 (mm)	付属コレット	質量 (kg)
ELM-64	5,000～24,000	520	0.44	φ6.35	6	3.7

モーターユニット
ELM-64Y (精密加工用)

- 5,000～24,000min⁻¹
- 無段変速

パワーサプライ
ELC-64

電源ユニット
ELC-D64



■仕様

品番	無負荷回転数 (min ⁻¹)	最大出力 (W)	最大トルク (N・m)	最大チャック径 (mm)	付属コレット	質量 (kg)
ELM-64Y	5,000～24,000	520	0.44	φ7	6	3.7
ELM-64YC	5,000～35,000					

※最大出力のアップについてはお問い合わせ下さい。

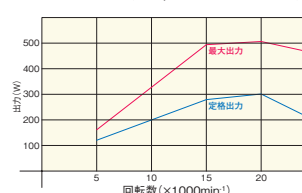
モーターユニット
ELM-64YC (ハイスピード精密加工用)

- 5,000～35,000min⁻¹
- 無段変速
- 外観はELM-64Yと同じです。

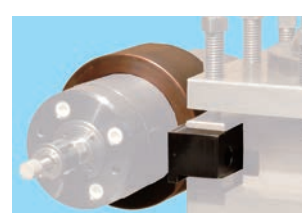
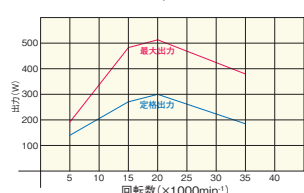
パワーサプライ
ELC-64C

電源ユニット
ELC-D64C

ELM-64 (標準タイプ)
ELM-64Y (精密加工用)
■出力特性 (24,000回転仕様)



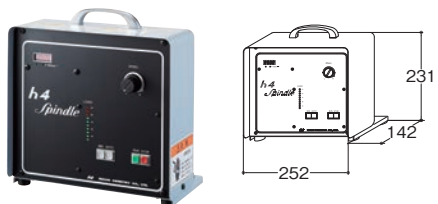
ELM-64YC (ハイスピード精密加工用)
■出力特性 (35,000回転仕様)



EL旋盤用ホルダー HAL70 (オプション)での取付例
※P.52を参照してください。

**ELC-64
ELC-64C**

パワーサプライ

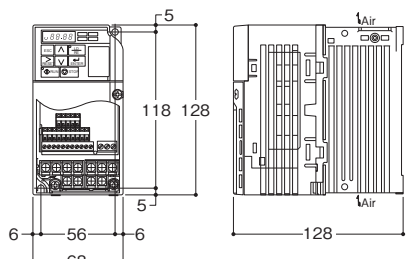


■仕様

品番	電源	消費電力 (KVA)	質量 (kg)
ELC-64	三相200～240V 50/60Hz (単相200～240V)	1	3.8
ELC-64C			

**ELC-D64
ELC-D64C**

電源ユニット



※専用モーターコード 5m付

■仕様

品番	電源	消費電力 (KVA)	質量 (kg)
ELC-D64	三相200～240V 50/60Hz (単相200～240V)	1	1.1
ELC-D64C			

■機械組み込み用の電源ユニットタイプ、単体操作用パワーサプライタイプ。用途に応じて選択できます。 ■三相電源、単相電源。用途に応じて選択できます。

■安全のため突出し長さに注意し最高使用回転数以下でご使用ください。 ■安全のため、保護メガネをご使用ください。
■寸法・仕様等を予告なく変更する事があります。

■写真の切削工具は付属しておりません。

L
機械装着用h4スピンドル

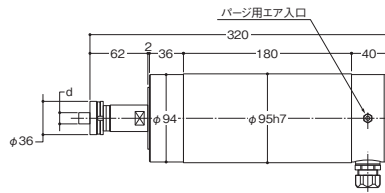
HSM-2800CL

- 6,000～18,000min⁻¹
- 無段変速

パワーサプライ
HSC-2800CL
電源ユニット
HSC-D2800CL

モーターユニット

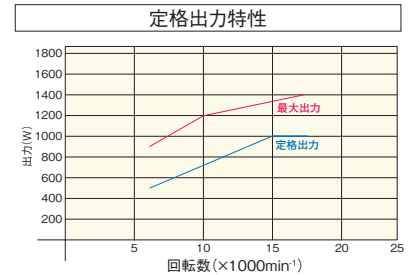
最大チャック径φ12mm、ELM-64Yより更に高剛性首長タイプ。



●オプションのコレットチャックはP.53を参照してください。

仕様

品番	無負荷回転数 (min ⁻¹)	最大出力 (W)	最大トルク (N・m)	最大チャック径 (mm)	付属コレット	質量 (kg)
HSM-2800CL	6,000～18,000	1,400	1.1	φ12	12	10



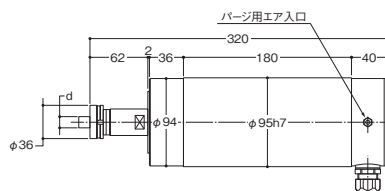
HSM-2850

- 2,000～10,000min⁻¹
- 無段変速

パワーサプライ
HSC-2850
電源ユニット
HSC-D2850

モーターユニット

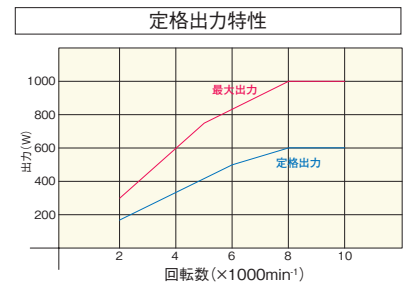
最大チャック径φ12mm、低速・高トルクタイプ。



●オプションのコレットチャックはP.53を参照してください。

仕様

品番	無負荷回転数 (min ⁻¹)	最大出力 (W)	最大トルク (N・m)	最大チャック径 (mm)	付属コレット	質量 (kg)
HSM-2850	2,000～10,000	1,000	1.6	φ12	12	10

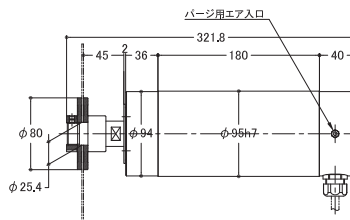


HSM-2850CS

- 2,000～6,000min⁻¹
- 無段変速

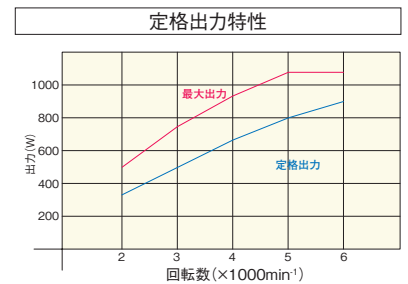
パワーサプライ
HSC-2850CS
電源ユニット
HSC-D2850CS

モーターユニット



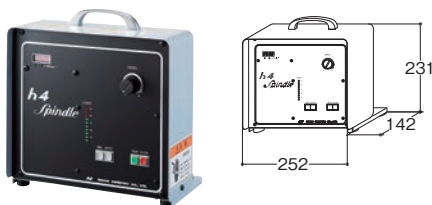
仕様

品番	無負荷回転数 (min ⁻¹)	最大出力 (W)	最大トルク (N・m)	使用カッタ穴径 (mm)	カッタ取付軸振れ (mm)	質量 (kg)
HSM-2850CS	2,000～6,000 (無段変速)	1,060	2.3	φ25.4	MAX0.005	11



HSC-2800CL 他2点

パワーサプライ

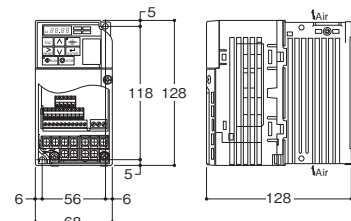


仕様

品番	電源	消費電力 (KVA)	質量 (kg)
HSC-2800CL	三相200～240V 50/60Hz (単相200～240V)	1.1	3.8
HSC-2850			
HSC-2850CS			

HSC-D2800CL 他2点

電源ユニット



※専用モーターコード
5m付

仕様

品番	電源	消費電力 (KVA)	質量 (kg)
HSC-D2800CL	三相200～240V 50/60Hz (単相200～240V)	2.2	1.1
HSC-D2850		1.1	
HSC-D2850CS		1.5	

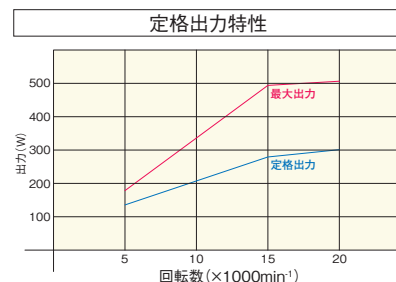
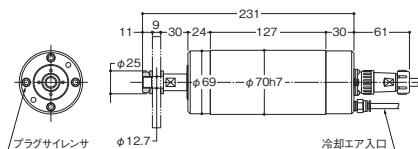
※機械組み込み用の電源ユニットタイプ、単体操作用パワーサプライタイプ。用途に応じて選択できます。 ※三相電源、単相電源。用途に応じて選択できます。

■写真の砥石は付属しておりません。

モーターユニット

ELM-64
S12.7

- 5,000~20,000min⁻¹
 - 無段変速
- パワーサプライ
ELC-64S12.7
電源ユニット
ELC-D64S12.7



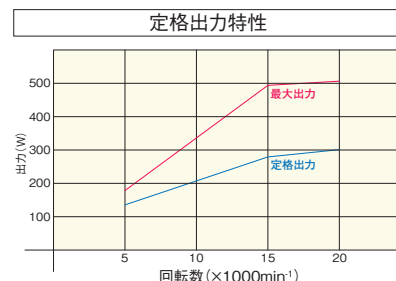
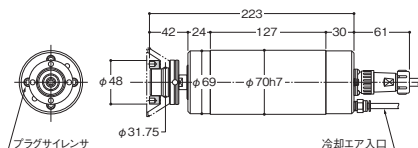
■仕様

品番	無負荷回転数 (min ⁻¹)	最大出力 (W)	最大トルク (N・m)	使用砥石穴径 (mm)	質量 (kg)
ELM-64S12.7	5,000~20,000	520	0.44	φ12.7	3.7

モーターユニット

ELM-64
S31.75

- 5,000~20,000min⁻¹
 - 無段変速
- パワーサプライ
ELC-64S31.75
電源ユニット
ELC-D64S31.75



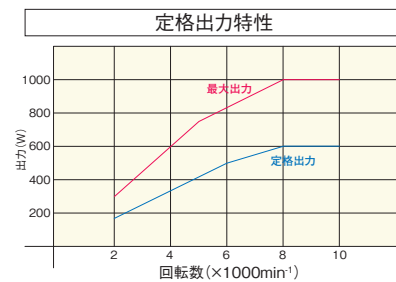
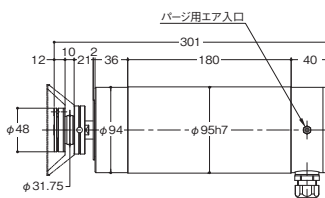
■仕様

品番	無負荷回転数 (min ⁻¹)	最大出力 (W)	最大トルク (N・m)	使用砥石穴径 (mm)	質量 (kg)
ELM-64S31.75	5,000~20,000	520	0.44	φ31.75	4

モーターユニット

HSM-2850
S31.75

- 2,000~10,000min⁻¹
 - 無段変速
- パワーサプライ
HSC-2850S31.75
電源ユニット
HSC-D2850S31.75

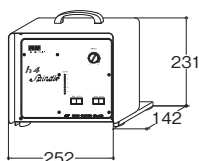


■仕様

品番	無負荷回転数 (min ⁻¹)	最大出力 (W)	最大トルク (N・m)	使用砥石穴径 (mm)	質量 (kg)
HSM-2850S31.75	2,000~10,000	1,000	2.2	φ31.75	10

パワーサプライ

ELC-64
S12.7
他2点



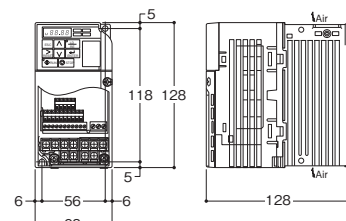
■仕様

品番	電源	消費電力 (KVA)	質量 (kg)
ELC-64S12.7	三相200~240V 50/60Hz (単相200~240V)	1	3.8
ELC-64S31.75		1.1	
HSC-2850S31.75		1.1	

ELC-D64
S12.7
他2点

※専用モーターコード
5m付

電源ユニット



■仕様

品番	電源	消費電力 (KVA)	質量 (kg)
ELC-D64S12.7	三相200~240V 50/60Hz (単相200~240V)	1	1.1
ELC-D64S31.75		1.1	
HSC-D2850S31.75		1.1	

※機械組み込み用の電源ユニットタイプ、単体操作用パワーサプライタイプ。用途に応じて選択できます。 ※三相電源、単相電源。用途に応じて選択できます。

■安全のため突出し長さに注意し最高使用回転数以下でご使用ください。 ■安全のため、保護メガネをご使用ください。
■寸法・仕様等を予告なく変更する事があります。

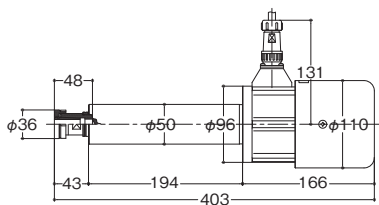
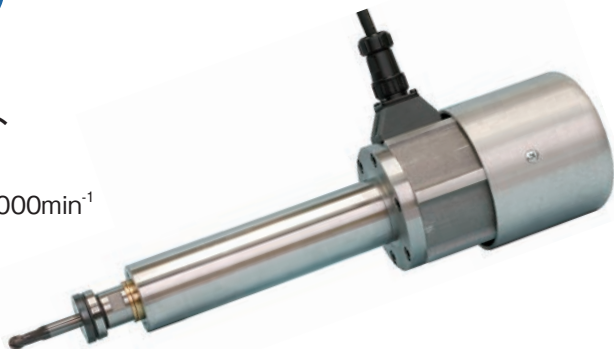
■写真の切削工具は付属しておりません。

HQM-50

剛性が必要な加工向け。エンドミル、ドリル加工対応。

モーターユニット HQM-50

- 5,000～24,000min⁻¹
- 無段変速

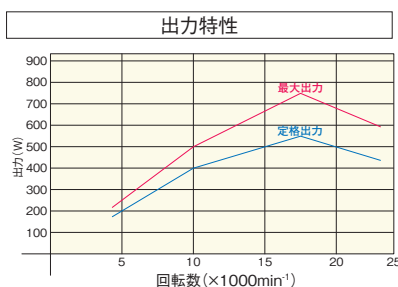


●オプションのコレットチャックはP.53を参照してください。

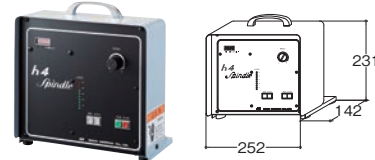
仕様

品番	無負荷回転数 (min ⁻¹)	最大出力 (W)	最大トルク (N・m)	最大チャック径 (mm)	付属コレット	質量 (kg)
HQM-50	5,000～24,000 (無段変速)	720	0.78	φ12	12	7.2

※機械組み込み用の電源ユニットタイプ、単体操作用パワーサプライタイプ。用途に応じて選択できます。 ※三相電源、単相電源。用途に応じて選択できます。



パワーサプライ HQC-50

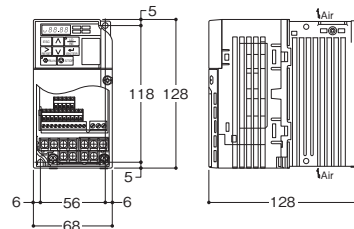


仕様

品番	電源	消費電力 (KVA)	質量 (kg)
HQC-50	三相200～240V 50/60Hz	1	3.8

電源ユニット HQC-D50

※専用モーターコード
5m付



仕様

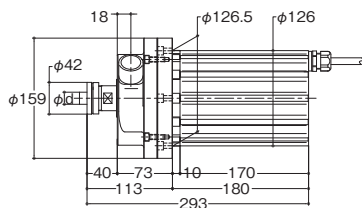
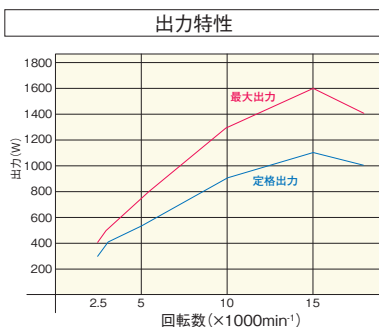
品番	電源	消費電力 (KVA)	質量 (kg)
HQC-D50	三相200～240V 50/60Hz	1	1.1

単相AC200～240V ±10% 50/60Hz

HSM-3500

モーターユニット HSM-3500

- 2,500～17,000min⁻¹
- 無段変速



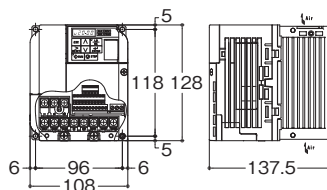
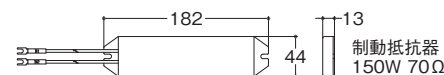
●オプションのコレットチャックはP.53を参照してください。

仕様

品番	無負荷回転数 (min ⁻¹)	最大出力 (W)	最大トルク (N・m)	最大チャック径 (mm)	付属コレット	質量 (kg)
HSM-3500	2,500～17,000 (無段変速)	1,600	1.8	φ16	16	15

電源ユニット HSC-D3500

※専用モーターコード
5m付



仕様

品番	電源	消費電力 (KVA)	質量 (kg)
HSC-D3500	三相200～240V 50/60Hz (単相AC200～240V)	4.5	1.4

※三相電源、単相電源。用途に応じて選択できます。



ツールポストアタッチメントを使用
しての汎用旋盤での内径研削削

ツールポストアタッチメント

HS
シャンク取付
可能タイプ

- テーパシャンクを取り付けることでフライスやMCの高速スピンドルになります。
標準シャンクはNT40,NT50,B40,B50があり、52ページを参照して下さい。
その他は特注になります。
- ツールポストアタッチメントを取り付ければ旋盤のサブスピンドルになります。

■写真の切削工具は付属しておりません。

高速タイプ



モーターユニット
HSM-2550

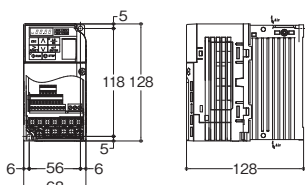
- 5,000～40,000min⁻¹
- 無段変速

パワーサプライ
HSC-2550

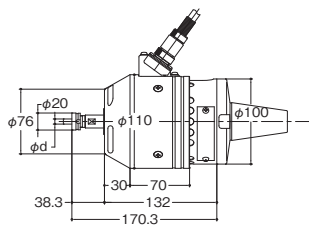
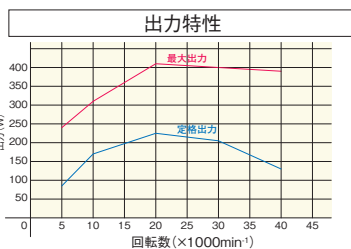


電源ユニット
HSC-D2550

※専用モーターコード
5m付



※海外向け35,000回転仕様もございます。



●オプションのコレットチャックはP.53を参照
してください。

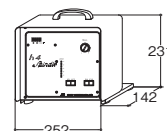
■仕様 ●モーターユニット

品番	無負荷回転数 (min ⁻¹)	最大出力 (W)	最大トルク (N・m)	最大チャック径 (mm)	付属 コレット	質量 (kg)
HSM-2550	5,000～40,000 (無段変速)	410	0.54	φ6	4,6	5.6

※質量5.6kgはテーパシャンク無しの質量です。

■仕様 ●パワーサプライ

品番	電源	消費電力 (KVA)	質量 (kg)
HSC-2550	三相200～240V 50/60Hz (单相200～240V)	1	3.8



■仕様 ●電源ユニット

品番	電源	消費電力 (KVA)	質量 (kg)
HSC-D2550	三相200～240V 50/60Hz (单相200～240V 50/60Hz)	1	1.1

※機械組み込み用の電源ユニットタイプ、単体操作用パワーサプライタイプ。
用途に応じて選択できます。

※三相電源、单相電源。用途に応じて選択できます。



モーターユニット
HSM-3300

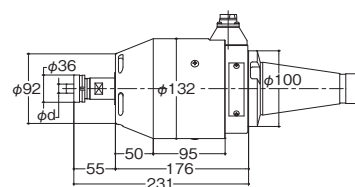
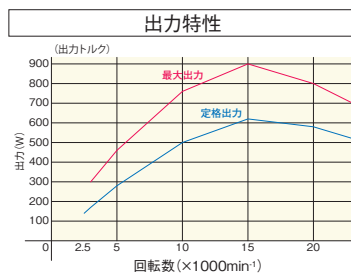
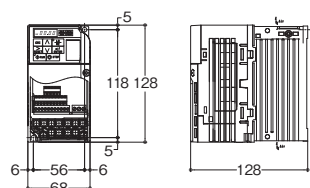
- 2,500～23,000min⁻¹
- 無段変速

パワーサプライ
HSC-3300



電源ユニット
HSC-D3300

※専用モーターコード
5m付



●オプションのコレットチャックはP.53を参照
してください。

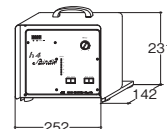
■仕様 ●モーターユニット

品番	無負荷回転数 (min ⁻¹)	最大出力 (W)	最大トルク (N・m)	最大チャック径 (mm)	付属 コレット	質量 (kg)
HSM-3300	2,500～23,000 (無段変速)	900	1.1	φ12	4,6,10	10.7

※質量10.7kgはテーパシャンク無しの質量です。

■仕様 ●パワーサプライ

品番	電源	消費電力 (KVA)	質量 (kg)
HSC-3300	三相200～240V 50/60Hz (单相200～240V)	1	3.8



■仕様 ●電源ユニット

品番	電源	消費電力 (KVA)	質量 (kg)
HSC-D3300	三相200～240V 50/60Hz (单相200～240V 50/60Hz)	1	1.1

※機械組み込み用の電源ユニットタイプ、単体操作用パワーサプライタイプ。
用途に応じて選択できます。

※三相電源、单相電源。用途に応じて選択できます。

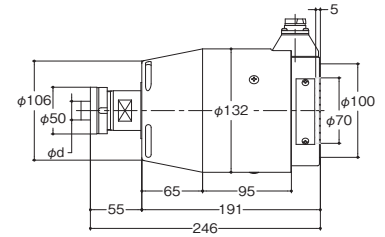
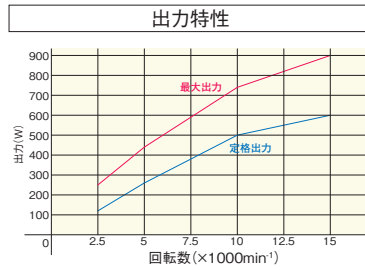
Leutor SPINDLE

機械装着用 h4スピンドル h4高周波高精密電主轴



モーターユニット HSM-3400

- 2,500 ~ 15,000min⁻¹
- 無段変速



仕様 ● モーターユニット

品番	無負荷回転数 (min ⁻¹)	最大出力 (W)	最大トルク (N・m)	最大チャック径 (mm)	付属コレット	質量 (kg)
HSM-3400	2,500 ~ 15,000 (無段変速)	900	1.1	φ20	10,20	12.1

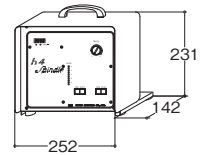
※質量12.1kgはテーパシャック無しの質量です。

パワーサプライ HSC-3400



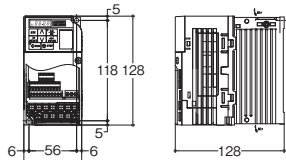
仕様 ● パワーサプライ

品番	電源	消費電力 (KVA)	質量 (kg)
HSC-3400	三相200 ~ 240V 50/60Hz (单相200 ~ 240V)	1	3.8



電源ユニット HSC-D3400

※専用モーターコード5m付



仕様 ● 電源ユニット

品番	電源	消費電力 (KVA)	質量 (kg)
HSC-D3400	三相200 ~ 240V 50/60Hz (单相200 ~ 240V 50/60Hz)	1	1.1

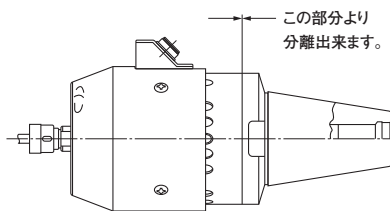
※機械組み込み用の電源ユニットタイプ、単体操作用パワーサプライタイプ。用途に応じて選択できます。

※三相電源、单相電源。用途に応じて選択できます。

Leutor SPINDLE

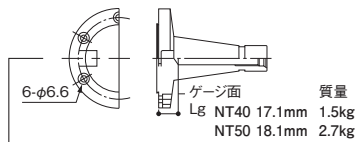
機械装着用スピンドル オプション 高周波高精密電主轴専用附属品

テーパシャック

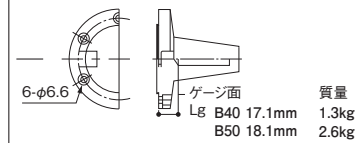


※ただしユーザー様にてテーパシャックを交換された場合は本体軸心とテーパの芯出しが必要です。

NTシャック (NC、汎用フライス用)



Bシャック (マシニング、マニュアル取付用)

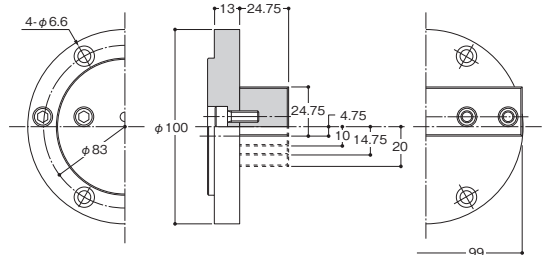


その他 Sシャック (ミーリングチャック用)

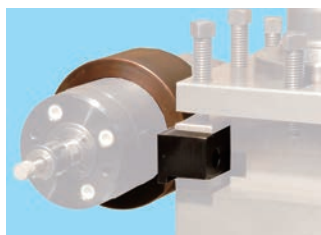
ツールポスト アタッチメント TPA



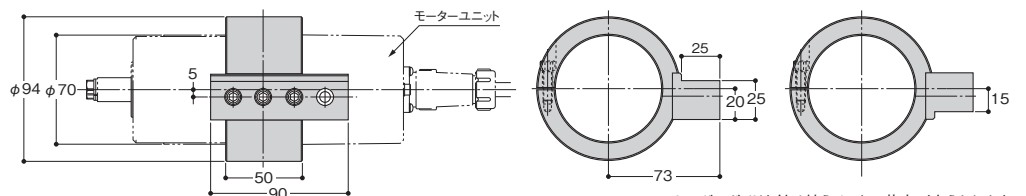
質量 1.35kg



旋盤ホルダー (ELM-64専用) HAL70

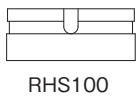
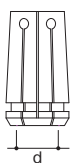


質量 1.5kg

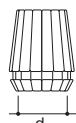


※ELM-64シリーズに取り付け可能です。

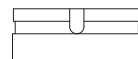
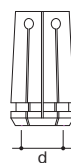
ホルダーガイドを付け替えることで芯高が変えられます。



RHS100



RHS200



RHS300

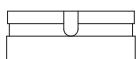
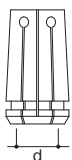
RSM-65,HSM-2550,BDM-660		
コレット寸法	ツカミ能力 (d)	品番
1	1	CHS110
1.5	1.5	CHS115
2	2	CHS120
2.5	2.5	CHS125
3	3	CHS130
3.175	3.175	CHS131
4	4	CHS140
5	5	CHS150
5.5	5.5	CHS155
6	6	CHS160

(HSM-600共通)

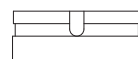
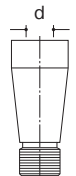
ELM-64Y,ELM-64YC		
コレット寸法	ツカミ能力 (d)	品番
1	1~0.5	CHS210
1.5	1.5~1	CHS215
2	2~1.5	CHS220
2.5	2.5~2	CHS225
3	3~2.5	CHS230
3.175	3.175~2.7	CHS231
3.5	3.5~3	CHS235
4	4~3.5	CHS240
5	5~4	CHS250
6	6~5	CHS260
7	7~6	CHS270
8	8~7	CHS280

(HSM-2200,HSM-2220共通)

HSM-2800CL,HSM-2850, HSM-3300,HQM-50		
コレット寸法	ツカミ能力 (d)	品番
3	3	CHS330
3.175	3.175	CHS331
4	4	CHS340
5	5	CHS350
5.5	5.5	CHS355
6	6	CHS360
6.2	6.2	CHS362
7	7	CHS370
8	8	CHS380
10	10	CHS300
12	12	CHS312



RHS700



RHS900

HSM-3400		
コレット寸法	ツカミ能力 (d)	品番
3	3	CHS730
4	4	CHS740
6	6	CHS760
8	8	CHS780
10	10	CHS700
12	12	CHS712
16	16	CHS716
20	20	CHS702

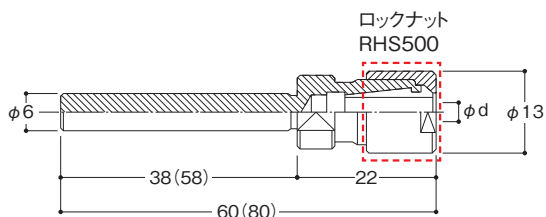
ELM-64		
コレット寸法	ツカミ能力 (d)	品番
3	3	CHS430
3.175	3.175	CHS431
4	4	CHS440
6	6	CHS460
6.35	6.35	CHS463

HSM-3500		
コレット寸法	ツカミ能力 (d)	品番
3	3	CHS930
4	4	CHS940
6	6	CHS960
8	8	CHS980
10	10	CHS900
12	12	CHS912
16	16	CHS916

■サブコレットアーバー HSA05

- ツカミ能力(最大5mm) ※h4スピンドル用です。
(許容回転数20,000min⁻¹) φ6コレットを使用する全機種に使用できます。

HSA05用コレット		
コレット寸法	ツカミ能力 (d)	品番
1	1~0.5	CHS510
1.5	1.5~1	CHS515
2	2~1.5	CHS520
2.5	2.5~2	CHS525
3	3~2.5	CHS530
3.5	3.5~3	CHS535
4	4~3.5	CHS540
4.5	4.5~4	CHS545
5	5~4.5	CHS550



■切断砥石アーバー CHA100

- 使用砥石穴径(φ12.7mm)
- 使用砥石厚さ0.5~1mm
- ※h4スピンドル用です。
φ12コレットを使用する全機種に使用できます。

