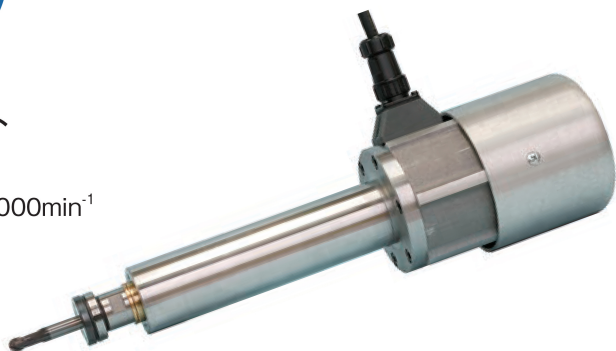


HQM-50

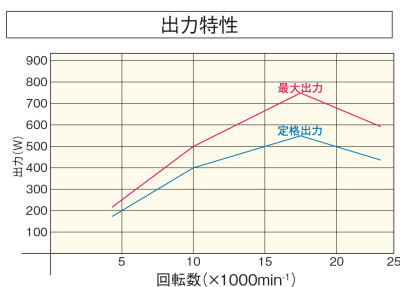
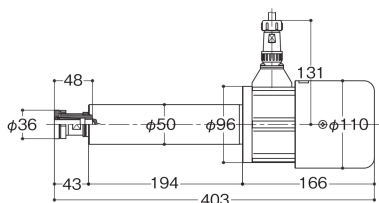
剛性が必要な加工向け。エンドミル、ドリル加工対応。

モーターユニット HQM-50

- 5,000～24,000min⁻¹
- 無段変速



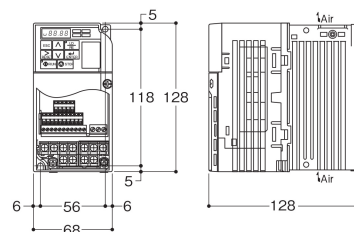
モーターホルダーを使用するのフライスへの取付例



仕様

品番	無負荷回転数 (min ⁻¹)	最大出力 (W)	最大トルク (N・m)	最大チャック径 (mm)	付属コレット	質量 (kg)
HQM-50	5,000～24,000 (無段変速)	720	0.78	φ12	12	7.2

電源ユニット HQC-D50



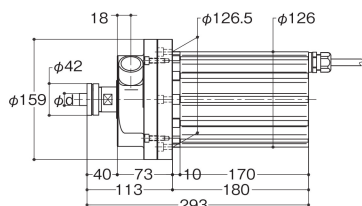
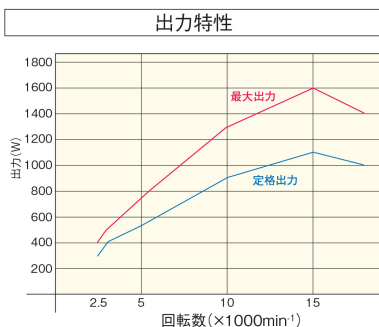
仕様

品番	電源	消費電力 (KVA)	質量 (kg)
HQC-D50	三相200～240V 50/60Hz 単相AC200～240V ±10% 50/60Hz	1	1.1

HSM-3500

モーターユニット HSM-3500

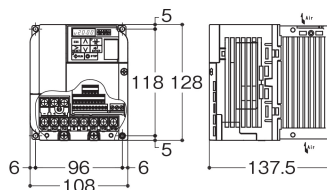
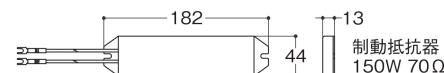
- 2,500～17,000min⁻¹
- 無段変速



仕様

品番	無負荷回転数 (min ⁻¹)	最大出力 (W)	最大トルク (N・m)	最大チャック径 (mm)	付属コレット	質量 (kg)
HSM-3500	2,500～17,000 (無段変速)	1,600	1.8	φ16	16	15

電源ユニット HSC-D3500



仕様

品番	電源	消費電力 (KVA)	質量 (kg)
HSC-D3500	三相200～240V 50/60Hz (単相AC200～240V)	4.5	1.4

※三相電源、単相電源。用途に応じて選択できます。