

■写真の先端工具は別売です。

L
小型精密ハンドグラインダー／グラインディングサンダー／強力型ハンドグラインダー

L-JK (ドリルチャック式)

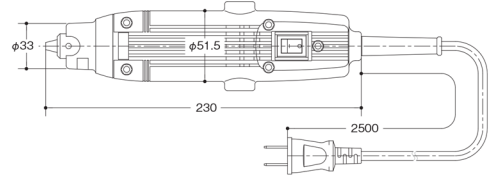
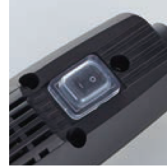
リューターL-JK型〈軽作業向け〉

最大6mm軸の工具が使えます。
パワーに対して大幅な軽量化を実現しました。(ジュニア型と比較)
フットスイッチFS-12が使えます。

- 22,000min⁻¹
- チャック能力/0.5～6mm



スイッチ部



■仕様

品番	無負荷回転数 (min ⁻¹)	電源	定格電流 (A)	定格消費電力 (W)	最大トルク (N・cm)	質量 (kg)
L-JK	22,000	単相AC100V 50/60Hz	0.75	68	5.88	0.67

●カタログに230V仕様を追加しました。詳しくはP.38を参照してください。

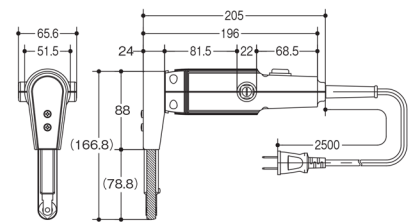
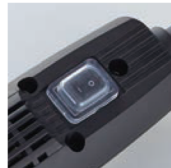
L-JB グラインディング サンダー

リューターL-JB

バリ取り、面取り、研磨作業に最適です。
ソフトタッチで細やかな作業に適しています。
高速回転できれいに仕上がります。

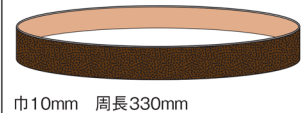


スイッチ部



L-JB付属
サンドベルト
E6060 #60
E6080 #80
E6120 #120
各1本

L-JB専用ベルト (P.131)



巾10mm 周長330mm

■仕様

品番	ベルトスピード (M/SEC)	回転数 (min ⁻¹)	電源	定格電流 (A)	消費電力 (W)	質量 (kg)
L-JB	15	15,000	単相AC100V 50/60Hz	0.45	68	0.77

部品バリ取り

L-8 (コレットチャック式) (ストレートアーバー式)

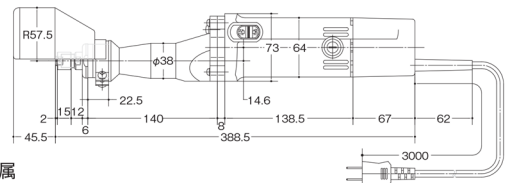
リューターL-8〈フラップサンダー向け〉

フラップサンダーなど高負荷工具用に開発した高トルクハンドグラインダーです。
軽くて高馬力のため回転が落ちないのできれいな仕上げが出来ます。
太い径の砥石などの使用にも最適です。

- 8,500min⁻¹



φ6 コレットチャック (CC860) 装着
φ8 コレットチャック (CC880) 付属
平型ホイール用アーバー (LBA10) 付属



■仕様 単相直巻整流モーター (2重絶縁構造)

品番	無負荷回転数 (min ⁻¹)	電源	定格電流 (A)	定格消費電力 (W)	最大トルク (N・cm)	質量 (kg)
L-8	8,500	単相AC100V 50/60Hz	6.8	650	63.74	2.2

●オプションのコレットチャックはP.39を参照してください。

●カタログに230V仕様を追加しました。詳しくはP.38を参照してください。

■安全のため突出し長さに注意し最高使用回転数以下でご使用ください。 ■安全のため、保護メガネをご使用ください。
■寸法・仕様等を予告なく変更する事があります。